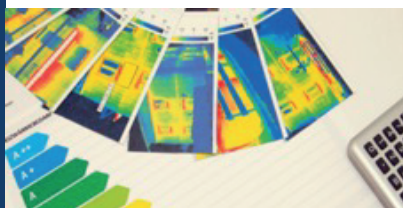


PROGRAMME MULTIMODAL " DEVENIR REFERENT EN RENOVATION GLOBALE ENERGETIQUE DE LOGEMENT"

Réf : PROG-1.2



Fondamentaux Perfectionnement Expertise

OBJECTIF DE FORMATION

Devenir référent en rénovation globale énergétique de logement

OBJECTIFS PEDAGOGIQUES

- Comprendre le fonctionnement thermique du bâtiment dans le contexte PREH (Plan de rénovation énergétique de l'habitat)
- Connaître les technologies clés, les différentes solutions d'amélioration de la performance énergétique du bâtiment et leurs interfaces
- Savoir appréhender et expliquer le projet de rénovation énergétique

CONTENU

Session en salle distancielle synchrone – Méthode démonstrative, participative animée par formateur

Lancement de la formation

Prise en main de l'interface pédagogique

- 45 min de présentation du contenu de la formation
- 15 min Temps question/réponse
- Distribution des codes d'accès personnalisés

Accès libre ouvert à distance : Parcours personnalisé en ligne avec un soutien distanciel à travers un espace de conversation avec le formateur

Le contexte et les enjeux du programme de rénovation énergétique de l'habitat (PREH)

- Enjeux énergétiques et climatiques d'aujourd'hui
- Contexte du programme rénovation énergétique

Comprendre le fonctionnement thermique du bâtiment

- Notion de thermique du bâtiment
- Notion d'inertie et de déphasage thermique

Connaître le contexte réglementaire

- La RT globale ou RT par élément
- Proposer des solutions adaptées

Savoir repérer les principaux risques de pathologies

- Repérer et évaluer les pathologies

Connaître les principales technologies clés d'amélioration énergétique

- L'isolation des parois opaques
- Les menuiseries extérieures
- Le renouvellement d'air entre contraintes sanitaires et énergétiques
- Installation de chauffage
- Amélioration des installations d'eau chaude sanitaire
- Améliorer les usages électriques

Les stratégies de rénovations (scénarios)

- Approche méthodologique et technique
- Approche financière

Démontrer l'intérêt d'une évaluation thermique

- Etudes de cas
- Bouquet de travaux - Mise en situation

EVALUATION

- Contrôle individuel des connaissances théoriques sous forme d'un QCM en présentiel dans une de nos salles d'examen au plus près de chez vous (30 questions et 24 bonnes réponses minimum requises)
- Evaluation de la satisfaction

FORMATION EN DISTANCIEL

Durée : 21h minimum

- 1 heure de présentation en salle distancielle avec le formateur, parcours personnalisé.
- Accès personnalisé et illimité pendant un mois à la Plateforme 360° Learning

Nombre de participants :

5 Minimum
15 Maximum

Coût pédagogique et dates :

<http://bit.ly/3lBrc3t>

Public concerné :

Artisan du bâtiment intervenant ou souhaitant intervenir sur des travaux de rénovations énergétiques : Couverture, Maçonnerie, Plomberie-chauffage, Electricité, Menuiserie extérieure, Isolation

Prérequis :

- Exercer un métier dans le bâtiment
- Maîtrise de la langue française
- Ordinateur, connexion Internet, webcam, téléphone portable

Moyens techniques & pédagogiques

Plateforme LMS « Plateforme 360

Learning» : accès salle virtuelle, parcours personnalisé, mise à jour du contenu pédagogique, espace d'échanges collaboratifs

Etudes de cas

Apports théoriques, juridiques et techniques
QUIZZ

Questionnaire de contrôle des connaissances théoriques

Validation :

Attestation de fin de formation Attestation de réussite

Moyen de suivi de la formation

Feuille de présence

Attention, la formation n'est que la première étape dans la démarche pour obtenir votre mention RGE.

Intervenants :

Formateur expert en efficacité énergétique, agréé, expérimenté formé

Resp. Pédagogique : A. MARTEAU
Directeur technique : X. RIMBAULT



Accessibilité – Personne en situation de Handicap (PSH) :
Contacter notre référent handicap au 09 72 10 65 35

**IDEE - Institut pour le Développement de l'Efficacité
Énergétique**

N° NDA: 52440886244

13 rue La Rabotière - 44800 SAINT HERBLAIN
formation@elysia.consulting
SIRET : 80415359100032

INSCRIPTION :

Web: www.elysia-formation.com

Téléphone : 09 72 10 65 35

Paiement à l'inscription : Virement, CB